

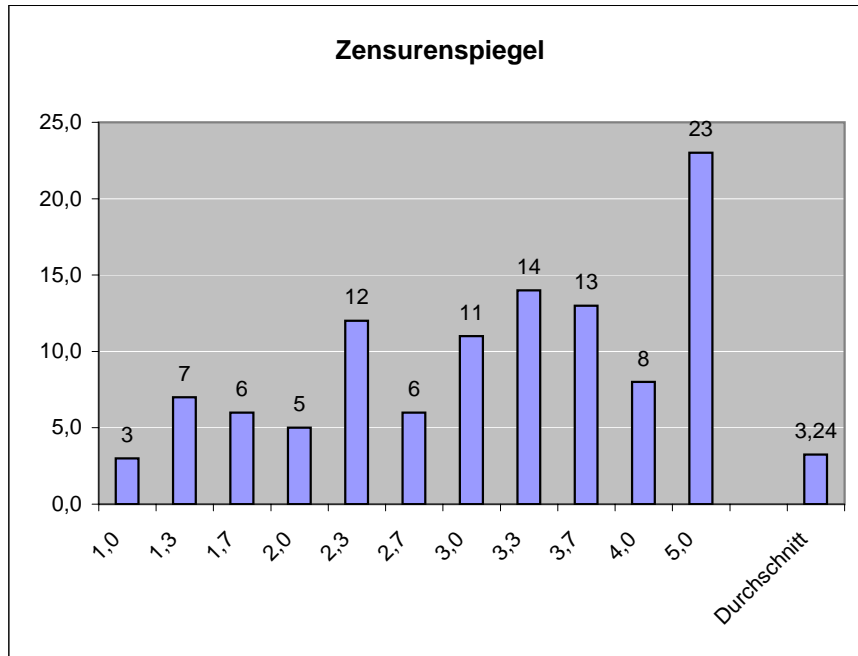
23.09.2005 zu WS2004/SS2005
1. Klausur
1. und 2. Semester

Nr.	Name	Vorname	Matr.Nummer	Korr. Nr.	Aufg.								Punkte	Note	bestanden	Bemerkung
					1.1.	1.2.	2.1.	2.2.	3.1.	3.2.	4.1.	4.2.				
1			8735720		16,0	3,0	10,5	1,0	16,0	0,0	13,0	0,0	59,5	2,3	bestanden	
2			8765496		16,0	4,0	16,0	1,0	16,0	0,0	16,0	0,0	69,0	1,3	bestanden	
3			8964756		16,0	4,0	15,5	1,0	12,0	1,5	15,0	4,0	69,0	1,3	bestanden	
4			8965094		16,0	3,0	16,0	1,0	16,0	4,0	16,0	4,0	76,0	1,0	bestanden	
5			8969638		16,0	4,0	15,5	2,0	13,0	1,0	15,5	2,0	69,0	1,3	bestanden	
6			8970854		16,0	4,0	16,0	1,0	16,0	4,0	16,0	4,0	77,0	1,0	bestanden	
7			8972890		6,0	0,0	9,5	0,0	8,0	0,0	0,0	0,0	23,5	5,0	nicht bestanden	
8			9013944		16,0	0,0	0,0	0,0	16,0	0,0	11,0	0,0	43,0	4,0	bestanden	
9			9041160		16,0	2,0	4,5	0,0	13,0	0,0	15,0	0,0	50,5	3,0	bestanden	
10			9125375		15,0	1,0	4,5	0,0	12,0	0,0	9,0	0,0	41,5	4,0	bestanden	
11			9154186		16,0	0,0	3,0	0,0	10,0	0,0	15,5	0,0	44,5	3,7	bestanden	
12			9154726		15,5	0,0	5,5	0,0	12,0	0,0	7,0	0,0	40,0	4,0	bestanden	
13			9157123		15,0	0,0	6,5	0,0	15,0	0,0	4,5	0,0	41,0	4,0	bestanden	
14			9175683		6,0	0,0	8,0	0,0	2,0	0,0	0,0	0,0	16,0	5,0	nicht bestanden	
15			9212440		16,0	0,0	10,5	0,0	15,0	0,0	4,0	0,0	45,5	3,7	bestanden	
16			9212765		16,0	0,0	11,0	0,0	16,0	0,0	11,0	0,0	54,0	2,7	bestanden	
17			9212776		14,0	0,0	0,0	0,0	9,0	1,0	4,0	0,0	28,0	5,0	nicht bestanden	
18			9213878		15,0	0,0	0,0	0,0	2,0	0,0	0,0	0,0	17,0	5,0	nicht bestanden	
19			9241587		16,0	0,0	16,0	0,0	16,0	0,0	12,0	0,0	60,0	2,3	bestanden	
20			9242375		9,0	0,0	11,5	0,0	16,0	0,0	14,5	0,0	51,0	3,0	bestanden	
21			9251500		16,0	0,0	10,5	0,0	12,0	0,0	12,5	0,0	51,0	3,0	bestanden	
22			9270152		10,0	2,0	1,5	0,0	15,0	0,0	11,0	0,0	39,5	5,0	nicht bestanden	
23			9288027		16,0	0,0	10,5	0,0	14,0	0,0	15,0	0,0	55,5	2,7	bestanden	
24			9292460		16,0	0,0	16,0	1,0	10,0	0,0	0,0	0,0	43,0	4,0	bestanden	
25			9355505		13,0	0,0	15,5	0,0	16,0	0,0	14,0	0,0	58,5	2,3	bestanden	
26			9355784		15,0	0,0	4,0	0,0	15,0	0,0	13,5	0,0	47,5	3,3	bestanden	
27			9355820		16,0	0,0	0,0	0,0	15,0	0,0	15,5	0,0	46,5	3,7	bestanden	
28			9356034		16,0	0,0	15,5	0,0	16,0	0,0	3,5	0,0	51,0	3,0	bestanden	
29			9356102		8,0	0,0	11,0	0,0	11,0	0,0	0,0	0,0	30,0	5,0	nicht bestanden	
30			9360264		15,5	0,0	6,0	0,0	11,0	0,0	13,5	0,0	46,0	3,7	bestanden	
31			9371009		16,0	0,0	9,0	0,0	10,0	0,0	0,0	0,0	35,0	5,0	nicht bestanden	
32			9385609		16,0	0,0	5,0	0,0	15,0	0,0	16,0	0,0	52,0	3,0	bestanden	
33			9412475		16,0	0,0	6,5	0,0	16,0	0,0	9,0	0,0	47,5	3,3	bestanden	
34			9413094		15,0	0,0	9,0	0,0	12,0	0,0	0,0	0,0	36,0	5,0	nicht bestanden	

Nr.	Name	Vorname	Matr.Nummer	Korr. Nr.	1.1.	1.2.	2.1.	2.2.	3.1.	3.2.	4.1.	4.2.	Punkte	Note	bestanden	Bemerkung
35			9443962		16,0	0,0	16,0	1,0	16,0	0,0	9,5	0,0	58,5	2,3	bestanden	
36			9541311		16,0	2,0	15,0	3,0	16,0	0,0	14,0	0,0	66,0	1,7	bestanden	
37			9542255		16,0	0,0	16,0	0,0	12,0	0,0	0,0	0,0	44,0	3,7	bestanden	
38			9611296		1,0	0,0	0,0	0,0	5,0	0,0	4,5	0,0	10,5	5,0	nicht bestanden	
39			9611544		16,0	0,0	9,5	0,0	11,0	0,0	2,0	0,0	38,5	5,0	nicht bestanden	
40			9620140		16,0	1,0	9,5	0,0	16,0	0,0	9,5	0,0	52,0	3,0	bestanden	
41			9620342		16,0	0,0	14,5	0,0	16,0	0,0	0,0	0,0	46,5	3,7	bestanden	
42			9620386		8,0	0,0	16,0	0,0	15,0	0,0	14,0	0,0	53,0	3,0	bestanden	
43			9620465		13,0	0,0	11,0	0,0	12,0	0,0	0,0	0,0	36,0	5,0	nicht bestanden	
44			9620544		11,0	2,0	12,5	2,0	16,0	0,0	16,0	0,0	59,5	2,3	bestanden	
45			9620825		9,0	3,0	15,5	0,0	16,0	0,0	15,0	0,0	58,5	2,3	bestanden	
46			9620836		15,0	3,0	15,5	2,0	16,0	0,0	3,0	0,0	54,5	2,7	bestanden	
47			9620869		16,0	4,0	3,5	0,0	15,0	1,0	8,0	0,0	47,5	3,3	bestanden	
48			9621130		16,0	0,0	11,5	0,0	15,0	0,0	6,0	0,0	48,5	3,3	bestanden	
49			9621231		16,0	0,0	12,0	0,0	12,0	0,0	8,0	0,0	48,0	3,3	bestanden	
50			9621736		15,0	0,0	5,0	0,0	11,0	0,0	16,0	0,0	47,0	3,3	bestanden	
51			9621870		16,0	3,0	15,5	0,0	14,0	2,0	14,0	0,0	64,5	1,7	bestanden	
52			9621993		16,0	4,0	5,0	3,0	16,0	2,0	16,0	0,0	62,0	2,0	bestanden	
53			9622164		16,0	0,0	12,0	0,0	15,0	0,0	14,0	0,0	57,0	2,7	bestanden	
54			9622276		16,0	2,0	16,0	0,0	16,0	0,0	16,0	0,0	66,0	1,7	bestanden	
55			9622333		16,0	4,0	0,5	1,0	7,0	0,0	0,0	0,0	28,5	5,0	nicht bestanden	
56			9622434		16,0	0,5	11,0	0,0	15,0	0,0	2,5	0,0	45,0	3,7	bestanden	
57			9622535		16,0	1,0	14,5	0,0	16,0	0,0	15,0	0,0	62,5	2,0	bestanden	
58			9622917		13,0	1,0	5,5	0,0	8,0	0,0	0,5	0,0	28,0	5,0	nicht bestanden	
59			9622983		16,0	1,0	14,5	0,0	16,0	0,0	13,0	0,0	60,5	2,3	bestanden	
60			9623165		16,0	4,0	11,0	3,0	16,0	0,0	16,0	0,0	66,0	1,7	bestanden	
61			9623244		16,0	2,0	9,5	0,0	16,0	0,0	15,5	0,0	59,0	2,3	bestanden	
62			9623255		16,0	4,0	9,0	2,0	16,0	0,0	15,0	0,0	62,0	2,0	bestanden	
63			9623323		16,0	0,0	13,0	0,0	16,0	0,0	14,0	0,0	59,0	2,3	bestanden	
64			9623771		16,0	0,0	15,5	0,0	16,0	0,0	14,0	0,0	61,5	2,0	bestanden	
65			9623839		11,0	0,0	6,5	0,0	16,0	0,0	5,0	0,0	38,5	5,0	nicht bestanden	
66			9624177		15,0	1,0	3,0	0,0	11,0	0,0	3,0	0,0	33,0	5,0	nicht bestanden	
67			9624548		16,0	0,0	10,0	0,0	13,0	0,0	13,0	0,0	52,0	3,0	bestanden	
68			9624818		16,0	2,0	11,5	1,0	16,0	0,0	0,0	0,0	46,5	3,7	bestanden	
69			9624840		16,0	0,0	10,5	0,0	16,0	0,0	3,0	0,0	45,5	3,7	bestanden	
70			9624851		14,5	0,0	10,5	0,5	9,0	0,0	5,5	0,0	40,0	4,0	bestanden	
71			9625280		16,0	4,0	16,0	2,0	16,0	0,5	16,0	0,0	70,5	1,3	bestanden	
72			9625314		15,5	1,0	9,5	0,0	16,0	0,0	8,0	0,0	50,0	3,3	bestanden	
73			9625885		16,0	0,0	8,0	0,0	16,0	0,0	0,0	0,0	40,0	4,0	bestanden	

Nr.	Name	Vorname	Matr.Nummer	Korr. Nr.	1.1.	1.2.	2.1.	2.2.	3.1.	3.2.	4.1.	4.2.	Punkte	Note	bestanden	Bemerkung
74			9626089		16,0	0,0	16,0	0,0	16,0	0,0	0,0	0,0	48,0	3,3	bestanden	
75			9626561		16,0	1,5	6,0	0,0	16,0	0,0	13,0	0,0	52,5	3,0	bestanden	
76			9626820		13,0	0,0	6,0	0,0	9,0	0,0	1,0	0,0	29,0	5,0	nicht bestanden	
77			9627305		15,0	0,0	15,5	0,0	12,0	0,0	9,5	0,0	52,0	3,0	bestanden	
78			9627900		16,0	4,0	16,0	2,0	16,0	4,0	16,0	4,0	78,0	1,0	bestanden	
79			9628328		16,0	4,0	0,0	0,0	16,0	1,0	11,0	0,0	48,0	3,3	bestanden	
80			9628340		11,0	0,0	5,0	2,0	12,0	0,0	14,5	0,0	44,5	3,7	bestanden	
81			9628642		16,0	0,0	7,0	0,0	12,0	0,0	1,0	0,0	36,0	5,0	nicht bestanden	
82			9628901		16,0	2,0	16,0	2,0	16,0	0,0	0,0	0,0	52,0	3,0	bestanden	
83			9629318		14,0	0,0	6,0	0,0	11,0	0,0	12,5	0,0	43,5	3,7	bestanden	
84			9629373		16,0	0,0	15,5	0,0	12,0	0,0	0,0	0,0	43,5	3,7	bestanden	
85			9629531		5,5	2,0	4,0	0,0	12,0	0,0	8,0	0,0	31,5	5,0	nicht bestanden	
86			9629698		16,0	4,0	16,0	3,0	16,0	0,0	16,0	0,0	71,0	1,3	bestanden	
87			9630578		16,0	1,0	14,0	0,0	16,0	0,0	0,0	0,0	47,0	3,3	bestanden	
88			9631276		16,0	2,0	9,5	0,0	15,0	0,0	16,0	0,0	58,5	2,3	bestanden	
89			9631333		13,0	0,0	5,5	0,0	15,0	0,0	6,5	0,0	40,0	4,0	bestanden	
90			9631893		16,0	2,0	10,5	0,0	12,0	0,0	9,0	0,0	49,5	3,3	bestanden	
91			9632288		16,0	0,0	16,0	0,0	16,0	0,0	13,0	0,0	61,0	2,0	bestanden	
92			9632301		15,0	0,0	0,0	0,0	10,0	0,0	0,0	0,0	25,0	5,0	nicht bestanden	
93			9632367		16,0	3,0	6,5	2,0	12,0	0,0	0,0	0,0	39,5	5,0	nicht bestanden	
94			9632648		16,0	2,0	9,0	0,0	6,0	0,0	3,0	0,0	36,0	5,0	nicht bestanden	
95			9632839		16,0	0,0	16,0	2,5	14,0	2,0	15,5	0,0	66,0	1,7	bestanden	
96			9633515		11,0	0,0	11,0	0,0	12,0	0,0	11,0	0,0	45,0	3,7	bestanden	
97			9633581		15,5	0,0	16,0	0,0	15,0	0,0	1,0	0,0	47,5	3,3	bestanden	
98			9633830		16,0	4,0	16,0	0,0	16,0	0,0	16,0	0,0	68,0	1,3	bestanden	
99			9634011		16,0	2,0	7,0	0,0	13,0	0,0	16,0	0,0	54,0	2,7	bestanden	
100			9634066		16,0	0,0	10,0	0,0	14,0	0,0	10,0	0,0	50,0	3,3	bestanden	
101			9634404		13,0	1,0	4,0	0,0	9,0	0,0	0,0	0,0	27,0	5,0	nicht bestanden	
102			9634729		16,0	0,0	16,0	2,0	16,0	0,0	16,0	0,0	66,0	1,7	bestanden	
103			9634909		16,0	0,0	9,5	0,0	9,0	0,0	15,0	0,0	49,5	3,3	bestanden	
104			9635078		14,0	3,0	16,0	1,0	16,0	0,0	4,0	0,0	54,0	2,7	bestanden	
105			9635090		16,0	0,0	10,5	0,0	16,0	0,0	15,0	0,0	57,5	2,3	bestanden	
106			9635630		15,0	0,0	16,0	4,0	16,0	0,0	16,0	4,0	71,0	1,3	bestanden	
107			9636204		16,0	2,0	15,5	0,0	16,0	0,0	10,0	0,0	59,5	2,3	bestanden	
108			9638171		15,0	0,0	6,0	0,0	15,0	0,0	0,0	0,0	36,0	5,0	nicht bestanden	

108	Gesamt	von	bis
3	1,0	71,5	80,0
7	1,3	68,0	< 71,5
6	1,7	64,5	< 68,0
5	2,0	61,0	< 64,5
12	2,3	57,5	< 61,0
6	2,7	54,0	< 57,5
11	3,0	50,5	< 54,0
14	3,3	47,0	< 50,5
13	3,7	43,5	< 47,0
8	4,0	40,0	< 43,5
23	5,0	0,0	< 40,0
3,24 Durchschnitt		80,0 Ges. Punkte	



Ergebnisse der Prüfungsklausur

Technische Informatik 1 und 2

3	1,0	71,5	80,0
7	1,3	68,0	< 71,5

Ergebnisse der Prüfungsklausur

Technische Informatik 1 und 2

3	1,0	71,5	80,0
7	1,3	68,0	< 71,5